

LZ Draslovka a.s.

KOLÍN

Restaurováním historického mobiliáře a uměleckořemeslných památek vyrobených ze dřeva; tj.rámů,řezeb a plastik se profesně zabývám 26 let.Petrifikace těchto zmíněných artefaktů je z velké části nedílnou součástí restaurátorského zásahu,protože dřevo, jako krásný materiál pro umělce,sochaře,řezbáře a řemeslníky vůbec,je bohužel také snadno zranitelné různými mikroorganismy, houbami,plísněmi atd.

Největším postrachem je ovšem pro dřevo červotoč,který dovede dřevní hmotu prokousat stovkami chodbiček a jeho pevnost mnohdy zcela degraduje.A právě petrifikace - vytvrzení pro takto, na první pohled beznadějný stav dřeva,je zázračný lék.Mohu potvrdit,že několikeré,opakované použití SOLAKRYLU BMX, v mém případě ředěného toluenem jasněvítězilo při petrifikaci před látkami dříve restaurátory používanými.Byla to kalafuna v lihu,ředké klišové roztoky,fermeže,roztoky přírodních pryskyřic,atd.Kliš, jako vodný roztok dřevo nežádoucím způsobem nabobtnal,u ostatních se příliš dlouho čekalo na vyschnutí,či odpaření ředidel.Toluen /a také xylen/,je proto v tomto směru rychlejší a ideální.Přesto je ale důležité dodržet hlavní zásadu: Nejdříve použít řidší koncentraci,/1:6-7/ a posléze hustší /1:4/.Následovat pak musí pozvolné,přirozené vysoušení.Exteriér je ideální,protože toluen i xylen jsou,žel,látky těkavé a zdraví škodlivé.

SOLAKRYL BMX používám již 9 let jako záchranný petrifikační materiál a v praxi se mi také velmi osvědčilo navrtávání ošetřovaného dřeva / ze zadní strany/,v případě,že se jedná o větší hmotu dřeva /plastiky/.Vytvrzovací roztok tak ještě lépe pronikne do materiálu a to buď ponořením,nebo injektážně - bez jehly.Průměr vrtáku může být od 3 - 5 mm,dle charakteru napadení dřeva.Těmito otvory pronikne petrifikace snáze a hlouběji než pouze malinkatými dírkami způsobenými červotočem. Po vysoušení jsou tyto otvory,byť jsou ze zadní strany,obvykle zatmeleny.

Důkladné vysoušení dřeva po těchto operacích je zárukou dobré konsolidace památky před závěrečnými a následnými restaurátorskými úkony,jako jsou opravy polychromie,tmelení,šelakování,křídování,ba i zlacení.

Petrifikaci Solakrylem BMX jsem použil při restaurování souboru církevních plastik z Moravského Berouna /ve spolupráci s ak.mal.R.Balcarovou/,

Piety z Horního Města u Rýmařova/rovněž s výše uved.ak.mal./ obraz.rámů s církev.tématikou ze Široké Nivy u Krnova a z kostela v Bruntále

plastické výzdoby včetně torzovaných sloupů z oltáře kostela v Hlučíně u Ostravy

oratorních lavic intarzovaných z kostela v Šumperku, několika vstupních kostelních dveřích,

a v dalších mnoha případech.

Jsem s tímto novodobým petrifikačním materiálem velmi spokojen, zástupci památkové péče jeho použití akceptují, a proto jej mohu vřele doporučit.

 **JAROSLAV
JAKUBEK**

ŘEZBÁŘ - RESTAURÁTOR
Příborská 16
720 00 OSTRAVA-HŘABOVÁ
Tel. 069-6734165, 069-6734149
IČO 452 101 52
DIČ 389-460427472

Jaroslav Jakubek
restaurátor a řezbář
dřevěného mobiliáře
Příborská 16 - Ostrava-Hřabová
720 00

Prosinec 2006



Pieta z Horního Města u Rýmařova
před petrifikací a celkovým
restaurováním

Pieta po zklížení před závěrečnou
povrchovou úpravou



V petrifikační lázni SOLAKRYLU
BMX v toluenu





Vlevo:
Hlavičky styliz. cherubínů
byly shora navrtány pro
lepší průnik petrifikač-
ního roztoku do dřeva



Kostel sv. Jana Křtitele v
v Hlučíně u Ostravy -
hlavní oltář - petrifikovaný
byly všechny plastické,
zlacené části výzdoby



Zlacený petrifikovaný "boltec" z rubové strany
během truhlářsko-konstrukční opravy



Vlevo:
Tordované sloupy byly před
petrifikací zevnitř navrtány
a shora i zdola uzavřeny "víky"

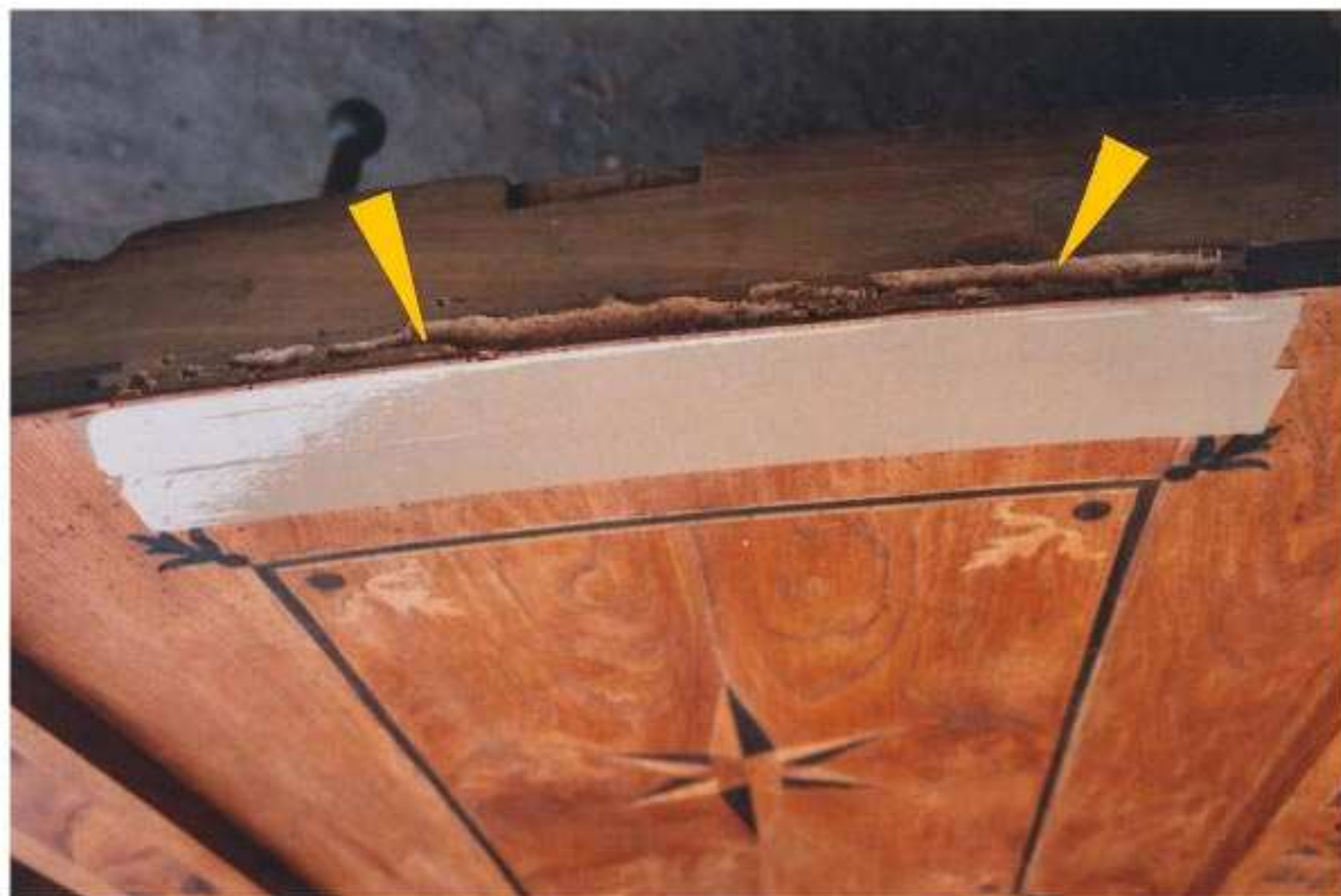
Část půlkruhové oratoře z kostela
Zvěstování Panny Marie v Šumperku
před restaurováním a petrifikací



- silně destruované části mezise-
dadlových přepážek tzv. "na perník",
odpadly



Segment oratorních lavic po petri-
fikaci a celkovém restaurování



Vlevo:
Příklad jednoho
z petrifikačních
postupů:

do obráceného dílu,
po odstranění části
destruované dřevní
hmoty byl vléván
roztok SOLAKRYLU BMX
v toluenu a to opako-
vaně



Vlevo:
Detail hlaviček cherubínů
z rubové strany - dřevo je
značně destruované

Dole:
Petrifikace do navrtaných
otvorů, po vysušení jejich
zatmělení



Zbytky polychromie po sejmutí šedých emailů

